

# FREIZEITKARTE LINDLAR

## Erreichbarkeit mit dem öffentlichen Personennahverkehr:

### Buslinien

- 307 Gummersbach – Berghausen – Frielingdorf – Lindlar
- 331 Engelskirchen – :metablon – Industriegebiet Klause – Frielingdorf
- 332 Engelskirchen – Lindlar – Hartegasse – Frielingdorf
- 333 Wipperfürth – Frielingdorf – Industriegebiet Klause – Lindlar – Freilichtmuseum
- 334 Wipperfürth – Agathaberg – Hartegasse (Taxibus, Voranmeldung erforderlich)
- 335 Bergisch Gladbach – Kürten – Linde – Lindlar
- 398 Schmitzhöhe – Hohkeppel – Frielinghausen – Lindlar
- 421 Köln (SB 40) – Bensberg – Schmitzhöhe – Lindlar

### Zug

- RB 25 Köln – Engelskirchen – Marienheide – Lüdenscheid

## Points of Interest

- |                     |                      |
|---------------------|----------------------|
| Parkplatz           | Spielplatz           |
| Infopoint Tourismus | Wassertretbecken     |
| Hotel, Gasthof      | Erlebnisbauernhof    |
| Jugendherberge      | Wildgehege           |
| Schutzhütte         | Kletterwand          |
| Grillplatz          | Golfplatz            |
| Aussichtspunkt      | Historisches Gebäude |
| Höhle               | Historischer Bahnhof |
| Geologisches Objekt | Historische Brücke   |
| Industriegebiet     | Historische Mühle    |
|                     | Ehrendmal            |

## Freizeit Outdoor

- |                              |                              |                                       |
|------------------------------|------------------------------|---------------------------------------|
| <b>1</b> LVR-Freilichtmuseum | <b>5</b> Minigolfplatz       | <b>9</b> Golfclub Schloss Georghausen |
| <b>2</b> :metablon           | <b>6</b> Skatepark           | <b>10</b> Segelflugplatz              |
| <b>3</b> Steinbruch          | <b>7</b> Abenteuerspielplatz | <b>11</b> Park Plietz                 |
| <b>4</b> Freizeitpark        | <b>8</b> Planwagenfahrt      |                                       |

## Freizeit Indoor

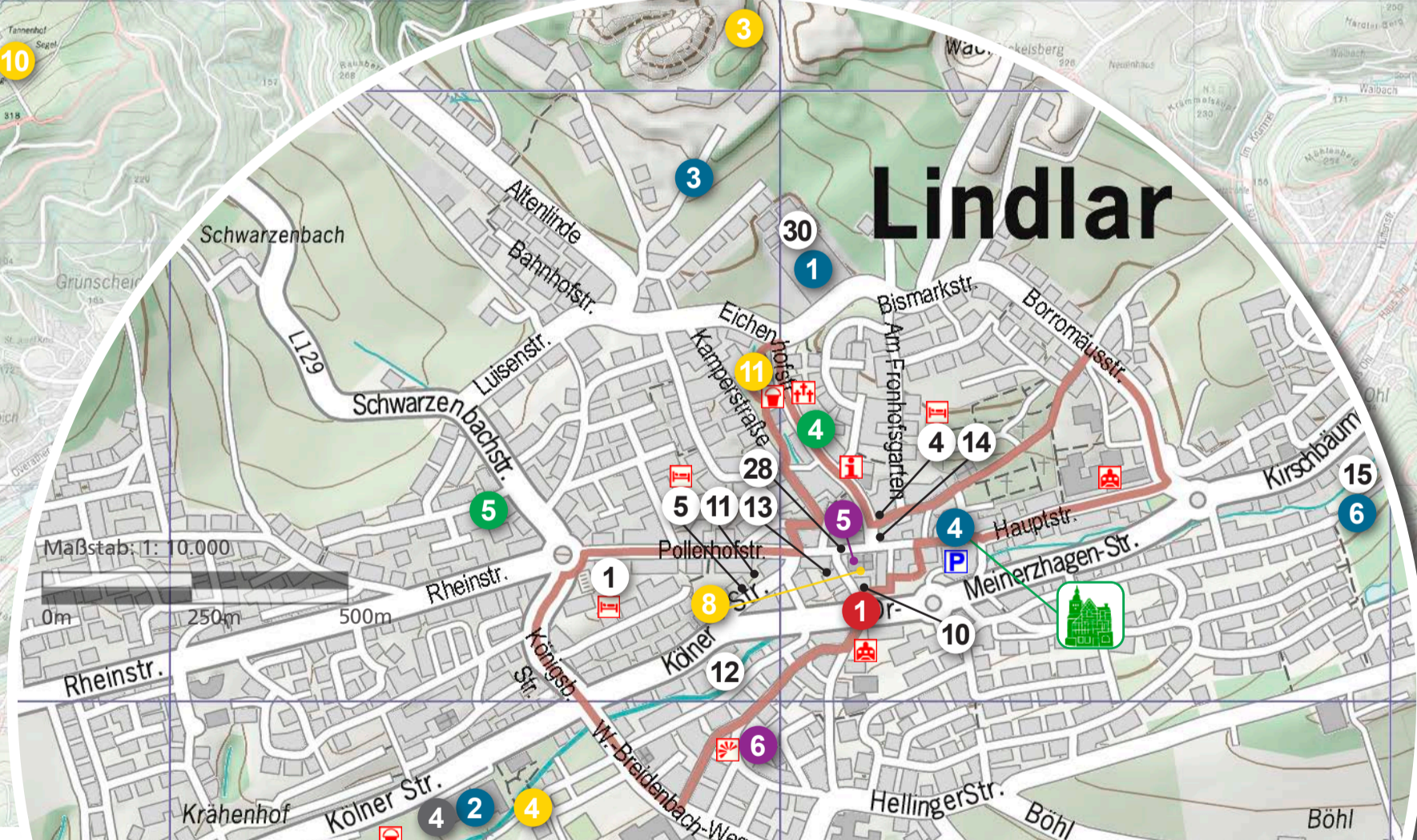
- |                                       |                                  |  |
|---------------------------------------|----------------------------------|--|
| <b>1</b> 2t Kletter- und Boulderhalle | <b>5</b> Zum Musikalischen Wirt  | <b>1</b> Bahntrasse Sülztalbahn Länge: 12 km         |
| <b>2</b> Parkbad Lindlar              | <b>6</b> Zum Kirschbäumchen      | <b>2</b> Radweg Lindlar-Wipperfürth Länge: ca. 30 km |
| <b>3</b> Bergische Salzgrotte         | <b>7</b> Bolzenbacher Hof        | <b>3</b> Pumptrack                                   |
| <b>4</b> Gemeindebücherei             | <b>8</b> Landgasthof Wiesengrund | <b>4</b> E-Bike Verleih                              |
|                                       |                                  | <b>5</b> Reparaturservice Peterno                    |

## Wandern

- |   |  |
|---|--|
| <b>1</b> Ortsrundweg Länge: 3,6 km (Barrierefrei) | <b>7</b> Kulturlandschaftsweg Länge: 12 km |
| <b>2</b> Steinhauerpfad Länge: 6,5 km             | <b>8</b> Sagenweg Länge: 14 km             |
| <b>3</b> Zeitreise Länge: 14,5 km                 | <b>9</b> Energielehrpfad Länge: 0,8 km     |
| <b>4</b> Liederweg Länge: 3,8 km                  |  |
| <b>5</b> Sülzbahnsteig Länge: 11 km               |  |
| <b>6</b> L'Ommer Jon! Länge: 6,5 km               |  |

## Schlösser, Ruinen Kirchen & Kapellen

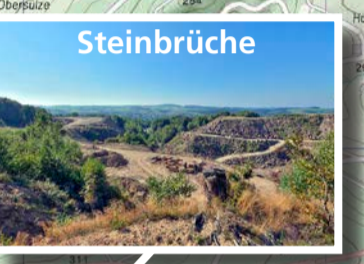
- |   |  |
|---|--|
| <b>1</b> Schloss Heiligenhoven                  | <b>12</b> St. Johanneskapelle Lindlar                  |
| <b>2</b> Schloss Georghausen                    | <b>13</b> Dreifaltigkeitskapelle Heiligenhoven         |
| <b>3</b> Ruine Eibach                           | <b>14</b> Kapelle Zur Heiligen Familie Oberbreidenbach |
| <b>4</b> Ruine Neuenberg                        | <b>15</b> St. Lucia Kapelle Klause                     |
| <b>5</b> Katholische Kirche St. Severin Lindlar | <b>16</b> Schöpfungskapelle Remshagen                  |
| <b>6</b> Evangelische Jubilate Kirche Lindlar   | <b>17</b> Marienkapelle Burg                           |
| <b>7</b> Kirche St. Agatha Kapellensung         | <b>18</b> Rochuskapelle Schmitzhöhe                    |
| <b>8</b> Kirche St. Apollinaris Frielingdorf    | <b>19</b> Antoniuskapelle Waldbruch                    |
| <b>9</b> Kirche St. Laurentius Hohkeppel        | <b>20</b> St. Rochuskapelle Kemmerich                  |
| <b>10</b> Kirche St. Sebastianus Schmitzhöhe    | <b>21</b> Frauenhäuschen Falkenhof                     |
| <b>11</b> Kirche St. Joseph Linde               |  |



- |                                  |   |
|----------------------------------|---|
| <b>1</b> Campingpark Oberbüschem | <b>3</b> Camping „Wiesengrund“            |
| <b>2</b> Camping „Am Mühlenberg“ | <b>4</b> Wohnmobilstellplatz Freizeitpark |

## Gastgewerbe

- |  |   |  |
|--|---|--|
| <b>1</b> 2T Hotel und Restaurant Artgenossen     | <b>10</b> Restaurant Biesenbach                     | <b>20</b> Landgasthaus Im Wiesengrund              |
| <b>2</b> Hotel-Rest. Berg. Rhön                  | <b>11</b> Ristorante-Pizzeria Roma                  | <b>21</b> Gaststätte „Beim Matthes“ am Campingpark |
| <b>3</b> Hotel-Restaurant Bolzenbacher Hof       | <b>12</b> Café Lecker Kaffee                        | <b>22</b> Schlosshotel Gimborn                     |
| <b>4</b> Gasthof Lindenhof                       | <b>13</b> Bach's & Bina's Konditorei, Café & Bistro | <b>23</b> Gasthof Zur Schützenburg                 |
| <b>5</b> Hotel-Restaurant Zum Holländer          | <b>14</b> Bistro Et Matt                            | <b>24</b> Bistro :metablon                         |
| <b>6</b> Hotel-Restaurant Zum Musikalischen Wirt | <b>15</b> Restaurant Zum Kirschbäumchen             | <b>25</b> Rest. Ufer's Berg. Stube                 |
| <b>7</b> Hotel-Restaurant Montanushof            | <b>16</b> Ristorante-Pizzeria Haus Burger           | <b>26</b> Restaurant-Café Die Tenne                |
| <b>8</b> Hotel-Restaurant Bergische Schweiz      | <b>17</b> Lingenbacher Hof                          | <b>27</b> Restaurant Schloss Georghausen           |
| <b>9</b> Hohkeppeler Hof                         | <b>18</b> Restaurant Klausner Alm ...Zeit           | <b>28</b> Eiscafé Klückseis                        |
|  | <b>19</b> Pub & Bistro Outback                      | <b>29</b> Trattoria-Pizzeria Pulcinella            |
|  |   | <b>30</b> 2T Braustube und Bistro                  |



## Freizeit Indoor

- |                                       |                                  |  |
|---------------------------------------|----------------------------------|--|
| <b>1</b> 2t Kletter- und Boulderhalle | <b>5</b> Zum Musikalischen Wirt  | <b>1</b> Bahntrasse Sülztalbahn Länge: 12 km         |
| <b>2</b> Parkbad Lindlar              | <b>6</b> Zum Kirschbäumchen      | <b>2</b> Radweg Lindlar-Wipperfürth Länge: ca. 30 km |
| <b>3</b> Bergische Salzgrotte         | <b>7</b> Bolzenbacher Hof        | <b>3</b> Pumptrack                                   |
| <b>4</b> Gemeindebücherei             | <b>8</b> Landgasthof Wiesengrund | <b>4</b> E-Bike Verleih                              |
|                                       |                                  | <b>5</b> Reparaturservice Peterno                    |

## TOP TIPPS



**1 ZT Kletter- und Boulderhalle**  
Mit einer Fläche von 1.000 qm im Boulder- und 1.500 qm im Kletterbereich bleiben keine Wünsche offen. Ob im Trainingsbereich, der Kinderecke oder beim Toprope- oder Vorstiegklettern, hier ist Spaß garantiert. Bismarckstr. 1  
Kontakt: 02266 80588-30  
www.ztklettern.de

**1 LVR-Freilichtmuseum Lindlar**  
Freilichtmuseum für Ökologie und bäuerlich-handwerkliche Kultur des Bergischen Landes. Wechselnde Programmangebote und Veranstaltungen sowie Museumsherberge und Gastronomie. Ganzjährig geöffnet. Lingenbach 1  
Kontakt: 01805 743465, 02266 471920  
www.freilichtmuseum-lindlar.lvr.de

**2 :metabolon**  
Kompetenz-, Lern- und Innovationsort für Stoffumwandlung mit Aussichtsplattform, längster Doppelrutsche Deutschlands, Pump-track, Energielehrpfad uvm.  
Kontakt: 0800 8058050  
www.metabolon.de

**3 Steinbrüche / Fossilienuche**  
Bei einer Fossilienuche können Kinder ab 6 Jahren mit Hammer und Meißel den Steinbruch entdecken, während Erwachsene bei einer Führung Interessantes über die Welt der Steinhauer erfahren. Außerdem gibt es spannende Einblicke hinter die Kulissen eines Steinbruchbetriebes.  
Kontakt: 02266 96-407, lindlartouristik@lindlar.de  
Infos zu den Steinbruchbetrieben unter: www.bergische-grauwacke.de

## Gastgewerbe Hotel & Restaurant

**1 ZT Hotel und Restaurant Artgenossen**  
Pollerhofstr. 35-37  
02266 901280  
www.hotel-artgenossen.de

**2 Hotel-Restaurant Bergische Rhön**  
Holzer Str. 18  
02266 8359 Vorübergehend geschlossen  
www.Bergische-Rhoen.de

**3 Hotel-Restaurant Bolzenbacher Hof**  
Alsbacher Str. 14  
02266 8828  
www.bolzenbacher-hof.de

**4 Gasthof Lindenhof**  
Hauptstrasse 11  
02266 2526  
www.lindenhof-lindlar.de

**5 Hotel-Restaurant Zum Holländer**  
Kölner Straße 6  
02266 6605  
www.hotel-zum-hollaender.de

**6 Hotel-Restaurant Zum Musikalischen Wirt**  
Sülztalstraße 45  
02266 8337  
www.hotel-tix.de

**7 Hotel-Restaurant Montanushof**  
Montanusstraße 8  
02266 8085  
www.montanushof-hotel.de

**8 Hotel-Restaurant Bergische Schweiz**  
Oberstaat 25, Engelskirchen  
02263 2478  
www.bergische-schweiz.de

**9 Hohkeppeler Hof**  
Laurentiusstraße 29  
02206 910222  
www.hohkeppeler-hof.de

**10 Restaurant Biesenbach**  
Kirchplatz 4  
02266 465961  
www.haus-biesenbach.de

## Restaurant & Café

**11 Ristorante-Pizzeria Roma**  
Kölner Straße 2  
02266 6355  
www.roma-lindlar.de

**12 Café Lecker Kaffee**  
Kölner Str. 15  
02266 4403860  
www.lecker-kaffee-lindlar.de

**13 Bach's & Bina's – Konditorei, Café & Bistro**  
Kirchplatz 7  
02266 6516

**14 Bistro Et Matt**  
Kirchplatz 1  
0172 2315957

**15 Restaurant Zum Kirschbäumchen**  
Kirschbäumchen 28  
02266 6215  
www.zumkirschbaemchen.de

**16 Ristorante-Pizzeria Haus Burger**  
Linder Str. 30  
02266 8392  
www.hausburger-lindlar.de

**17 Lingenbacher Hof**  
im Bergischen Freilichtmuseum  
02266 471920  
www.freilichtmuseum-lindlar.lvr.de

**18 Restaurant Klausner Alm ...Zeit**  
Schlosserstraße 25  
02266 4401974

**19 Pub & Bistro Outback**  
Klausner Str. 77  
02266 9016530  
www.outback-lindlar.de

**20 Landgasthaus Im Wiesengrund**  
Frielingsdorferstraße 55  
02266 6620  
www.gasthaus-wiesengrund.de

**21 Gaststätte „Beim Matthes“ am Campingpark**  
Oberbüschem 58  
0176 41976931  
www.mein-campingpark.de

**22 Schlosshotel Gimborn**  
Schlossstraße 15, Marienheide,  
02264 403707  
www.schlosshotelgimborn.de

**23 Gasthof Zur Schützenburg**  
Montanusstr. 24  
0176 60446590  
www.gj-eventservice.de/zur-schuetzenburg

**24 Bistro :metabolon**  
Remshagener Str.  
02266 900991 Vorübergehend geschlossen  
www.metabolon.de

**25 Restaurant Ufer's Bergische Stube**  
Engelskirchener Str. 2  
02266 6835 Vorübergehend geschlossen  
www.bergische-stube.de

**26 Restaurant-Café Die Tenne**  
Voßbruch 34b  
02266 7827  
www.tenne-vossbruch.de

**27 Restaurant Schloss Georghausen**  
Georghausen 8  
02207 7833  
www.golfclub-schloss-georghausen.de

**28 Eiscafé Klückseis**  
Hauptstr. 5  
0160 5699955

**29 Trattoria-Pizzeria Pulcinella**  
St. Appollinaris-Weg 3  
02266 4792490  
www.pizzeria-lindlar.de

**30 ZT Braustube und Bistro**  
Bismarckstr. 1  
02266 8058830  
www.zt-events.de



## Camping und Wohnmobilstellplätze

**1 Campingpark im Bergischen Land**  
Oberbüschem 45  
Kontakt: 02266 6652  
www.mein-campingpark.de

**2 Camping „Am Mühlenberg“**  
An der Mühle 3  
Kontakt: 02266 464463  
www.camping-muehlenberg.de

**3 Camping „Wiesengrund“**  
Im Scheurengarten 9a  
Kontakt: 02266 8978  
www.camping-wiesengrund.de

**4 Wohnmobilstellplatz Freizeitpark**  
Am Freizeitpark/Parkbad befinden sich zwei gebührenfreie Wohnmobilstellplätze. Brionner Str. 1  
Infos über LindlarTouristik  
Kontakt: 02266 96-407

# LINDLAR entdecken FREIZEITKARTE

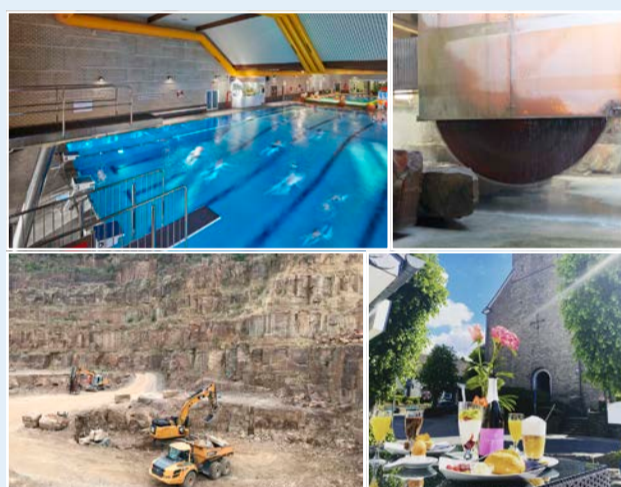


## Freizeit Indoor

**2 Parkbad Lindlar**  
Direkt am Freizeitpark gelegen, bietet das 2018 renovierte Parkbad ein Edelstahlbecken und eine Wasserrutsche sowie eine Liegewiese mit Beachvolleyballfeld, einen Wellnessraum uvm.  
Brionner Straße 1  
Kontakt: 02266 96-180  
www.parkbad-lindlar.de

**3 Bergische Salzgrotte**  
Wellness und Entspannung in 45 Minuten.  
Nord-West-Allee 8  
Kontakt: 02266 3076  
www.die-bergische-salzgrotte.de

**4 Gemeindebücherei**  
Mehr als 17.000 Medien können in den Räumen über dem Rewe-Supermarkt ausgeliehen werden (barrierefreier Zugang).  
Dr.-Meinerzhagen-Str. 10  
Kontakt: 02266 96150  
lindlarmedia@lindlar.de



**Kegeln**  
Kegelspaß finden Sie bei folgenden Gastronomiebetrieben

**5 Zum Musikalischen Wirt**  
Sülztalstraße 45  
Kontakt: 02266 8337  
www.hotel-tix.de

**6 Zum Kirschbäumchen**  
Kirschbäumchen 28  
Kontakt: 02266 6215  
www.zumkirschbaemchen.de

**7 Bolzenbacher Hof**  
Alsbacher Str. 14  
Kontakt: 02266 8828  
www.bolzenbacher-hof.de

**8 Landgasthaus Im Wiesengrund**  
Frielingsdorfer Straße 55  
Kontakt: 02266 6620  
www.gasthaus-wiesengrund.de

## Freizeit Outdoor

**4 Freizeitpark (Barrierefrei)**  
Die öffentliche Parkanlage bietet abwechslungsreiche Möglichkeiten für Jung und Alt. Dabei sind jede Menge Spaß und Erholung garantiert! Ganzjährig geöffnet, der Eintritt ist frei.

**5 Minigolfplatz**  
Die barrierefreie Minigolfanlage inklusive Außengelände im Freizeitpark Lindlar garantiert Freizeitspaß für alle Altersklassen.  
Kontakt: 0172 9329253  
www.bahnneunzehn.de

**6 Skatepark**  
Egal ob Boards, Bikes oder Inliner, die 450 qm große Skatelandschaft eignet sich für Anfänger und Profis.  
Ganzjährig geöffnet, der Eintritt ist frei.

**7 Abenteuerspielplatz**  
Zwischen Wald und Freizeitpark liegt der Abenteuerspielplatz mit vielen hochwertigen Spielgeräten.

**8 Planwagenfahrt**  
Genießen Sie die reizvolle Umgebung bei einer Kutsch- oder Planwagenfahrt mit bis zu 18 Personen.  
Kontakt: 02269 252  
www.planwagenfahrten-kreuzer.de

**9 Golfclub Schloss Georghausen**  
ob flach, ob bergig – ein Golfplatz für jede Spielsituation.  
Georghausen 8  
02207 4938  
www.golfclub-georghausen.de



**10 Segelflugplatz**  
Flugbetrieb durch den Luftsportverein Lindlar an jedem Sommerwochenende.  
Gastflüge nach Anmeldung vor Ort.  
Flugplatztelefon (bei Flugbetrieb): 0151 12127675  
www.lsv-lindlar.de

**11 Park Plietz**  
Aufgrund seiner Lage im Ortszentrum und am beliebten Wanderweg „Steinhauerpfad“, ist der idyllische Park der ideale Ort für eine Pause. Während die Erwachsenen den Hobbygärtnern der Initiative „Essbares Lindlar“ über die Schulter schauen, können die Kleinen auf dem Spielplatz toben. Ganzjährig geöffnet, der Eintritt ist frei.



## Radfahren

**1 Radtrasse Sülztalbahn (12 km)**  
Radeln Sie auf der ausgebauten Bahntrasse der Sülztalbahn bequem durch die malerische Hügellandschaft von Lindlar. Über das alte Bahnviadukt in Linde-Bruch zum historischen Wasserschloss Georghausen und weiter bis Overath-Bilstein.

**2 Radweg Lindlar-Wipperfürth (ca. 30 km)**  
Entdecken Sie den Radweg Lindlar-Wipperfürth, der eine Variante für E-Biker und Tourenfahrer hat, aber auch für Mountainbiker „erfahrbar“ ist.



**3 Pumptrack**  
Erster asphaltierter Pumptrack in Deutschland.  
Kontakt: 0800 8058050  
www.metabolon.de

**4 E-Bike-Verleihstation**  
LindlarTouristik  
Eichenhofstr. 4  
02266 96407

**5 Reparaturservice Peterno**  
Radsportfachgeschäft und Reparaturservice  
Schwarzenbachstraße 5  
Kontakt: 02266 4634893  
www.peterno.de

## Es ist Zeit für mehr Nachhaltigkeit



Gravierte  
Werbemittel &  
umweltbewusste  
Verpackungen



www.gruenwerben.com

## Schlösser, Ruinen, Kirchen & Kapellen

**1 Schloss Heiligenhoven**  
Öffentlicher Schlosspark, das Hauptgebäude der historischen Burganlage gehört zu einer Privatklinik  
Heiligenhoven 1

**2 Schloss Georghausen**  
Barockes Wasserschloss mit Golfclubanlage  
Georghausen 8  
Kontakt: 02207/4938

**3 Ruine Eibach**  
Eibachstraße, Lindlar-Scheel

**4 Ruine Neuenberg**  
Nahe der Zwergenhöhle, Lindlar-Scheel

**5 Katholische Kirche St. Severin**  
Kirchplatz, Lindlar

**6 Evangelische Jubilate Kirche**  
Auf dem Korb, Lindlar

**7 Kirche St. Agatha**  
Kirchstraße, Lindlar-Kapellensüng

**8 Kirche St. Apollinaris**  
St. Apollinaris-Weg, Lindlar-Frielingsdorf

**9 Kirche St. Laurentius**  
Laurentiusstraße, Lindlar-Hohkeppel

**10 Kirche St. Sebastianus**  
Hochstraße, Lindlar-Schmitzhöhe

**11 Kirche St. Joseph**  
Josefsstraße, Lindlar-Linde

**12 St. Johanneskapelle**  
Vossbrucher Straße, Lindlar (Nähe Freizeitpark)



**13 Dreifaltigkeitskapelle**  
Lindlar-Unterheiligenhoven

**14 Kapelle „Zur Heiligen Familie“**  
Lindlar-Oberbreidenbach

**15 St. Luzia-Kapelle**  
Klausner Straße, Lindlar-Klausen

**16 Ökumenische Schöpfungskapelle**  
Remshagener Straße, Lindlar-Remshagen

**17 Marienkapelle**  
Burger Straße, Lindlar-Burg

**18 St. Rochuskapelle**  
Hochstraße, Lindlar-Schmitzhöhe

**19 Antoniuskapelle**  
Lindlar-Waldbruch

**20 St. Rochuskapelle**  
Lindlar-Kemmerich

**21 Frauenhäuschen**  
Eibenweg, Lindlar-Falkenhof

## Wandern

**1 Ortsrundweg** – Länge: 3,6 km (Barrierefrei)  
Start: Marktplatz Lindlar  
Der Ortsrundweg bietet einen Spaziergang durch das historische Zentrum von Lindlar und führt den Besucher zu den zahlreichen Sehenswürdigkeiten.

**2 Steinhauerpfad** – Länge: 6,5 km  
Start: Marktplatz Lindlar  
Der Steinhauerpfad ist eine lehrreiche Wanderung mit den Themen Leben, Leiden und Denkmal der Steinhauer.

**3 Zeitreise** – Länge: 14,5 km  
Start: Freilichtmuseum, Parkplatz Lennefetal  
Diese Route thematisiert eine erlebnisreiche Reise von der Vergangenheit in die Zukunft von Lindlar.

**4 Liederweg** – Länge: 3,8 km  
Start: Weißes Pferdchen, Laurentiusstr. Hohkeppel  
Der Liederweg bietet einen Spaziergang für musikalisch interessierte und neugierige Wanderer in landschaftlich reizvoller Umgebung. Auf insgesamt zwölf Stationen findet man hier Liedtexte bekannter Volkslieder. Unterwegs sorgt ein Wassertretbecken für Erfrischung.

**5 Sülzbahnsteig** – Länge: 11 km  
Start: Lindenallee, Lindlar-Falkenhof  
Auf den Spuren der historischen Sülztalbahn bietet der Sülzbahnsteig ein nostalgisches Wandererlebnis. Er schwenkt aber auch bewusst in die von Stiefen durchfurchte Landschaft, in der es interessante Zeugnisse der Kultur und Besiedlung zu entdecken gilt.

**6 L'Ommer jon!** – Länge: 6,5 km  
Start: Wanderparkplatz Josefstr., Linde  
L'Ommer jon! ist eine Ermunterung für eine Wanderung durch eine vom Ommerbach geprägte, authentische Bergische Landschaft mit zahlreichen stillen und beschaulichen Orten.

**7 Kulturlandschaftsweg** – Länge: 12 km  
Start: Wanderparkplatz Kirchstr., Kappellensüng  
Den Wanderer erwartet eine anspruchsvolle Route durch die Kulturlandschaft rund um Hartegasse – geprägt durch Weiden, Wälder und Wasser.

**8 Sagenweg** – Länge: 14 km  
Start: Wanderparkpl. Carl-Hazelbeck-Str., Frielingsdorf  
Auf den Spuren von Rittern und Zwergen wird der Wanderer über den kulturhistorisch geprägten und abenteuerlichen Sagenweg geführt.

**9 Energielehrpfad auf :metabolon** – Länge: 0,8 km  
In knapp 300 Metern Höhe, rund um den ehemaligen Abfallberg des Entsorgungszentrums Leppe, dreht sich alles um das Thema Energie. Wie kann Energie erzeugt werden? Wo steckt Energie drin, obwohl man es gar nicht erwartet? Für Jung und Alt gibt es auf dem 360°-Rundweg einiges zu entdecken. So finden Besucher eine Mischung aus Bewegungs- und Lernelementen vor, die beispielsweise die Themen Wind-, Wasser- oder auch Bewegungsenergie vermitteln.



**Bergische Gemütlichkeit und herzliche Gastfreundschaft**  
zeichnen unsere Gemeinde Lindlar - eine der ältesten Orte des Bergischen Landes - aus. Im Herzen des Naturparks Bergisches Land hat sich unser Ort zu einem beliebten Ferien- und Freizeitornt entwickelt.

Lindlar ist geprägt von den Gesteinen, die hier zu finden sind. In den Steinbruchbetrieben wird seit über 300 Jahren Grauwacke abgebaut und verarbeitet. Unsere zertifizierten Guides versprechen ein einzigartiges Erlebnis im Steinbruch. Gehen Sie auf **Fossilienuche** und entdecken Sie Jahrmillionen alte Versteinerungen. **3** Erleben Sie die Steinbrüche, indem Sie unseren **Steinhauerpfad** entlang wandern. Dem Naturliebhaber eröffnet sich außerdem ein weit verzweigtes Netz an traumhaften **Themenwanderwegen**, wie beispielsweise dem „Sagenweg“ **8**, oder dem „Liederweg“, **4** die neben der heimischen Flora und Fauna auch an historischen und kulturellen Highlights vorbeiführen. Außerdem lockt in Lindlar eine neu erbaute **Kletterhalle** **1**, die über verschiedene Schwierigkeitsgrade verfügt und zu den größten Kletterhallen im Rheinland zählt. Neben dem **LVR-Freilichtmuseum** **1**, welches Eindrücke über das Leben im Bergischen vor mehr als 100 Jahren vermittelt, finden Sie auf **:metabolon** **2** die **längste Doppelrutsche Deutschlands** und erfahren alles über neue Umwelttechnologien, die im außerschulischen Lernort vertieft werden können. Mehr als 500 Betten stehen in Hotels, Ferienwohnungen, Herbergen und Campingplätzen für Sie bereit.

